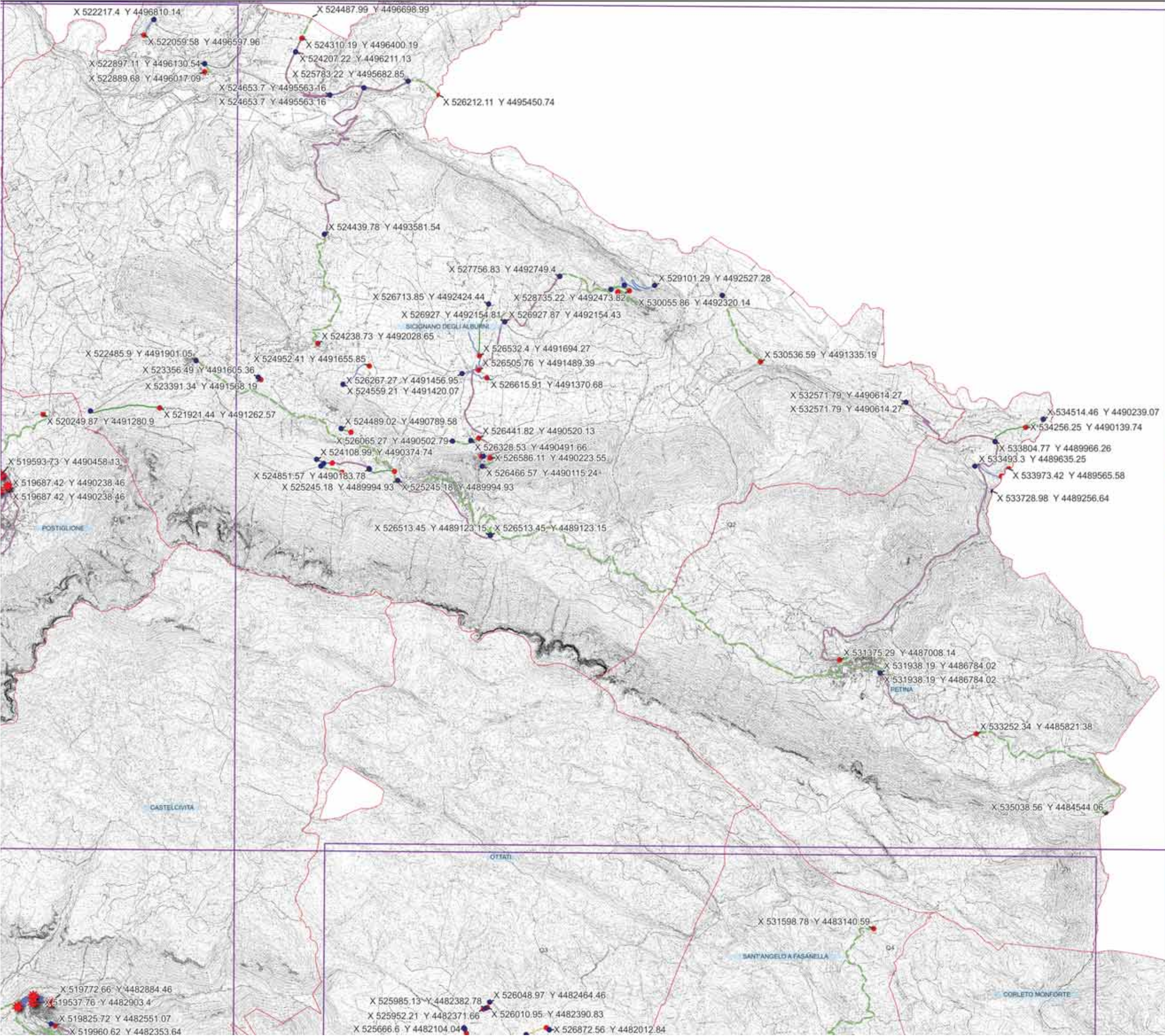




AREA FORESTE	
Responsabile: DOTT. SERAFINO PUGLISI RUP: DOTT. SERAFINO PUGLISI Progettista: DOTT. ING. GIOVANNI GAMBARRANI	Il Presidente: GASPARO SALAMONE
Interventi di prevenzione e riduzione dei rischi connessi ai cambiamenti climatici negli ecosistemi forestali della Comunità Montana Alburni CUP: J48H2000000006 Progetto Esecutivo	
5.7 - Coordinate punti vertice - scala 1:25.000_Q2	
ELAB. N. 5.7	DATA: Agosto 2023
Versione N.2	FIRMA



- Quadro unione 1:25.000
- Comuni CM Alburni
- Punti vertici aree EPSG 32633 WGS 84 UTM zone 33N
- Punti vertici inizio EPSG 32633 WGS 84 UTM zone 33N
- Punti vertici fine EPSG 32633 WGS 84 UTM zone 33N
- Interventi areali**
- Decespugliamento area boscata
- Spalcatura
- Interventi lineari**
- Calcestruzzi non strutturali
- Decespugliamento di scarpate stradali e fluviali
- Ripristino funzionalità valloni
- Ripulitura di cunette in terra e/o in c.l.s.
- Tagliacque su piste forestali
- Manutenzione straordinaria viabilità di servizio AIB - Spartifuoco

