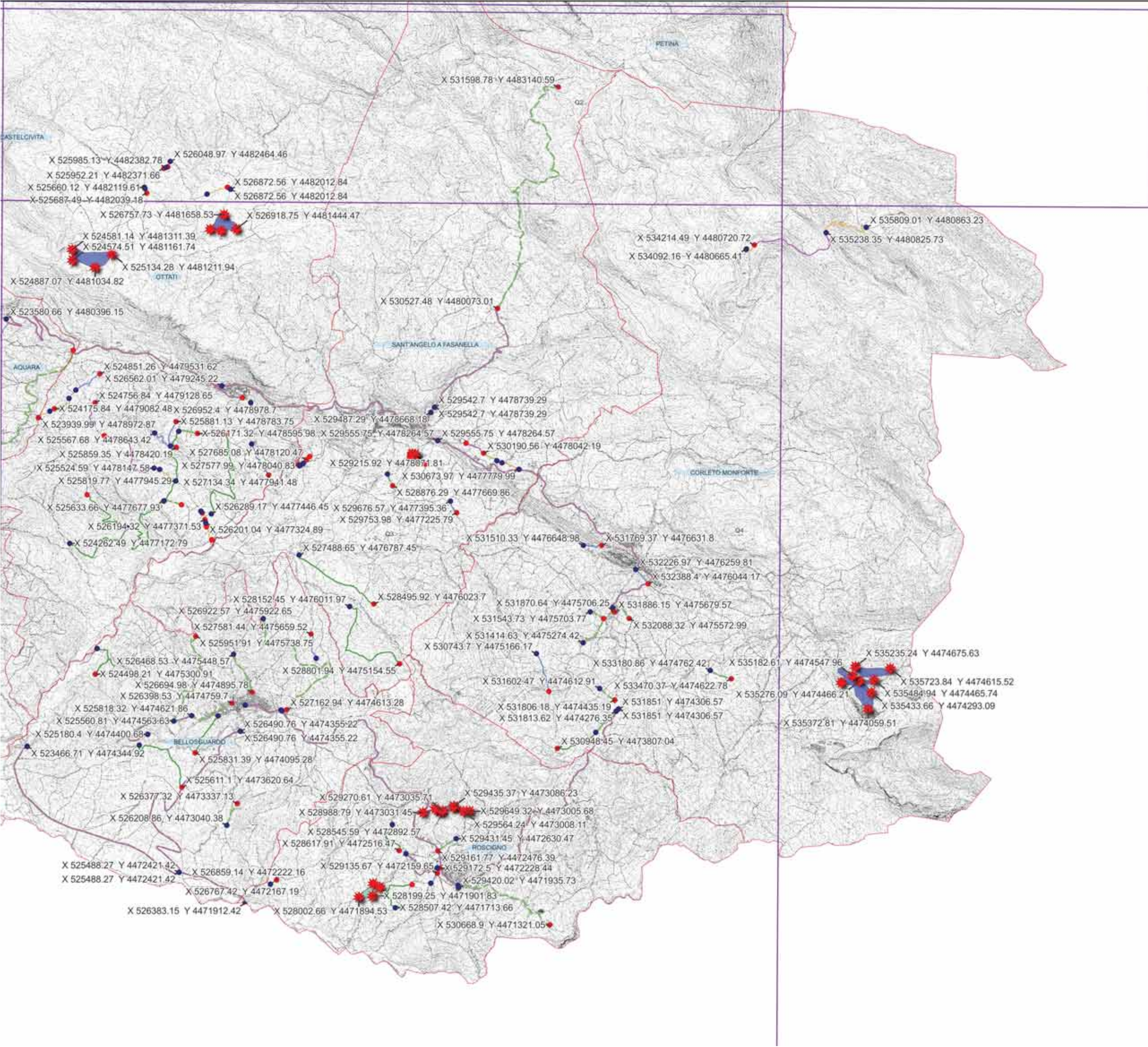




AREA FORESTE	
Responsabile: Dott. Serafino Pugliese RUP: Dott. Serafino Pugliese Progettista (Sett. 3 <sup>o</sup> Governo Garimontani): 	Il Presidente: GASPARO SALAMONE C.F. 0380300030006 
Interventi di prevenzione e riduzione dei rischi connessi ai cambiamenti climatici negli ecosistemi forestali della Comunità Montana Alburni	
CUP: I48D300030006 Progetto Esecutivo	
5.7 - Coordinate punti vertice - scala 1:25.000_Q4	
ELAB. N. 5.7	Data: Agosto 2023 Versione: N.2 FIRMA:



- Quadro unione 1:25.000
- Comuni CM Alburni
- Punti vertici aree EPSG 32633 WGS 84 UTM zone 33N
- Punti vertici inizio EPSG 32633 WGS 84 UTM zone 33N
- Punti vertici fine EPSG 32633 WGS 84 UTM zone 33N
- Interventi areali**
- Decespugliamento area boscata
- Interventi vari di pulizia spazi aperti
- Messa a dimora di alberi
- Spalcatura
- Interventi lineari**
- Calcestruzzi non strutturali
- Decespugliamento di scarpe stradali e fluviali
- Ripristino funzionalità valloni
- Ripulitura di cunette in terra e/o in c.l.s.
- Tagliacque su piste forestali
- Manutenzione straordinaria viabilità di servizio AIB - Spartifuoco

