

COMUNITA' MONTANA ALBURNI

PROVINCIA DI SALERNO

PR CAMPANIA FESR ASSE 2, RSO 2.4, AZIONE 2.4.3

**Accordo di Collaborazione ex art. 15 Legge n. 241/90 del 12/02/2024
sottoscritto fra la Comunità Montana Alburni e la Regione Campania DG
50.07.00**

**RIDUZIONE DEL LIVELLO DI ESPOSIZIONE AI RISCHI CONNESSI AL CLIMA ATTRAVERSO IL
MIGLIORAMENTO DELLA RESILIENZA NEL TERRITORIO DELLA COMUNITÀ MONTANA
ALBURNI" – CUP: B48H24000180006**

ELABORATI:

Elaborati Cartografici - SAL n.1 a tutto il 31.07.2025

ENTE DELEGATO COMUNITA' MONTANA ALBURNI ex art. 7 c. 4 D.Lgs 36/2023

RUP
Dr. Agr. Serafino Pugliese

DD.LL.
Dr.For. Emidio Nicolella

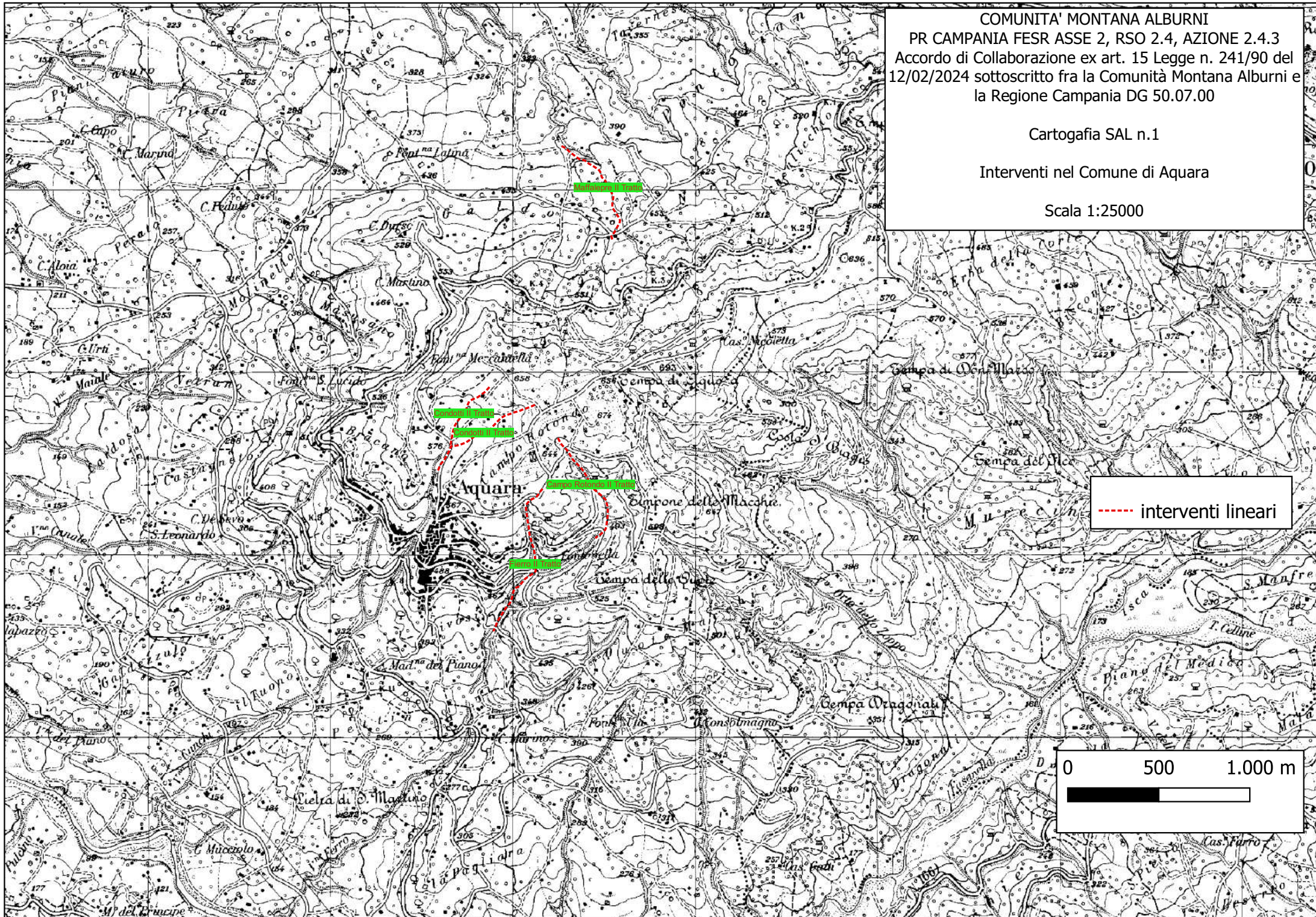
SALERNO 31.07.2025

COMUNITA' MONTANA ALBURNI
PR CAMPANIA FESR ASSE 2, RSO 2.4, AZIONE 2.4.3
Accordo di Collaborazione ex art. 15 Legge n. 241/90 del
12/02/2024 sottoscritto fra la Comunità Montana Alburni e
la Regione Campania DG 50.07.00

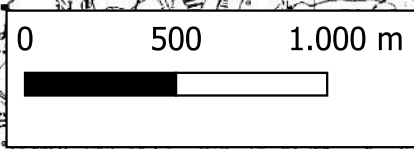
Cartografia SAL n.1

Interventi nel Comune di Aqvara

Scala 1:25000



--- interventi lineari

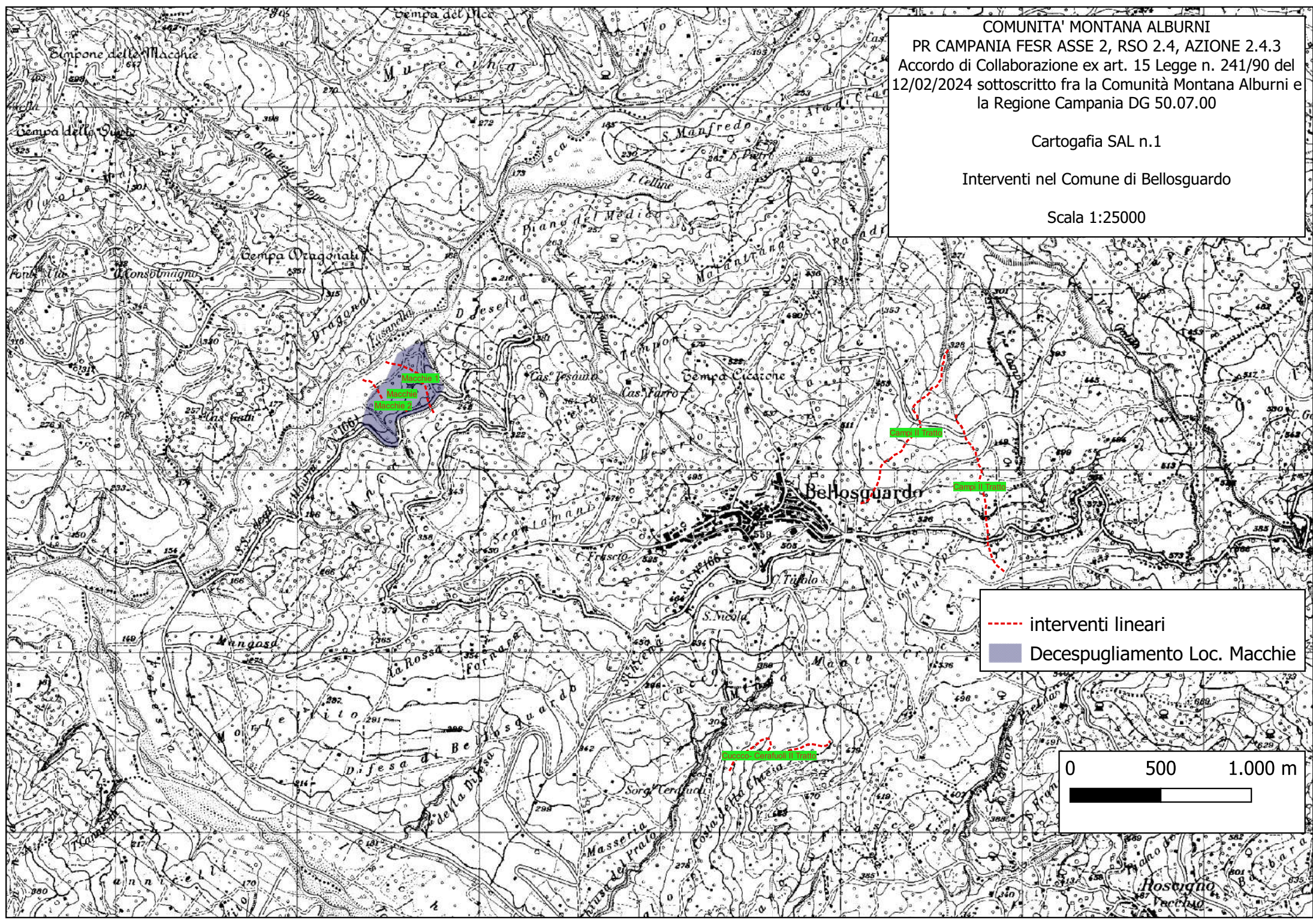


COMUNITA' MONTANA ALBURNI
PR CAMPANIA FESR ASSE 2, RSO 2.4, AZIONE 2.4.3
Accordo di Collaborazione ex art. 15 Legge n. 241/90 del
12/02/2024 sottoscritto fra la Comunità Montana Alburni e
la Regione Campania DG 50.07.00

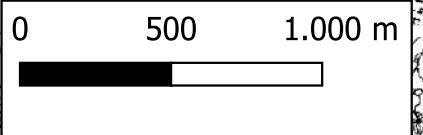
Cartografia SAL n.1

Interventi nel Comune di Bellosguardo

Scala 1:25000



--- interventi lineari
■ Decespugliamento Loc. Macchie

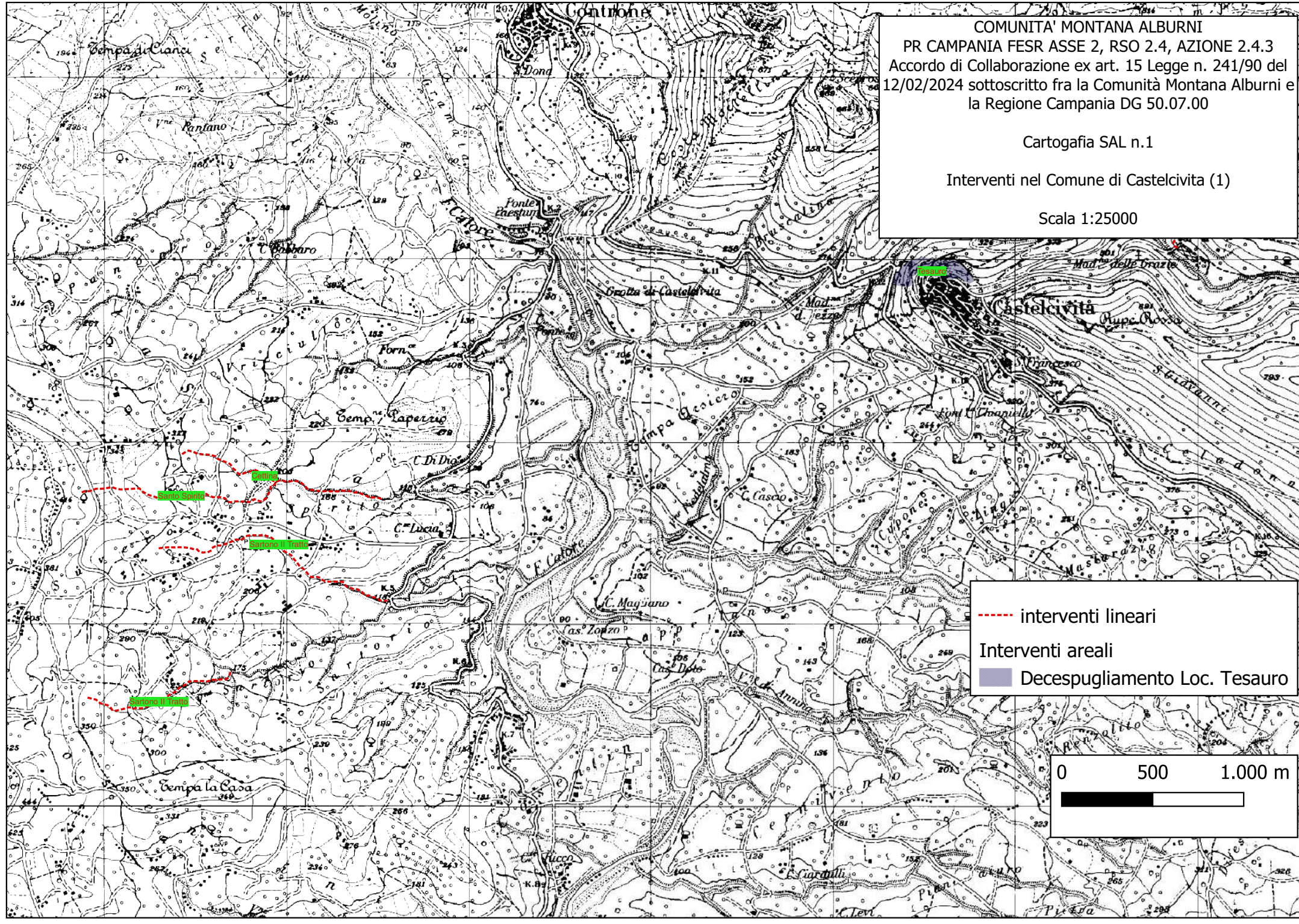


COMUNITA' MONTANA ALBURNI
PR CAMPANIA FESR ASSE 2, RSO 2.4, AZIONE 2.4.3
Accordo di Collaborazione ex art. 15 Legge n. 241/90 del
12/02/2024 sottoscritto fra la Comunità Montana Alburni e
la Regione Campania DG 50.07.00

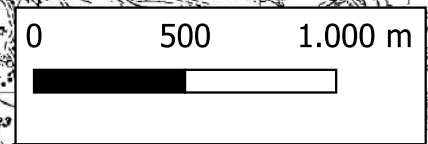
Cartografia SAL n.1

Interventi nel Comune di Castelvita (1)

Scala 1:25000



----- interventi lineari
Interventi areali
■ Decespugliamento Loc. Tesaurò

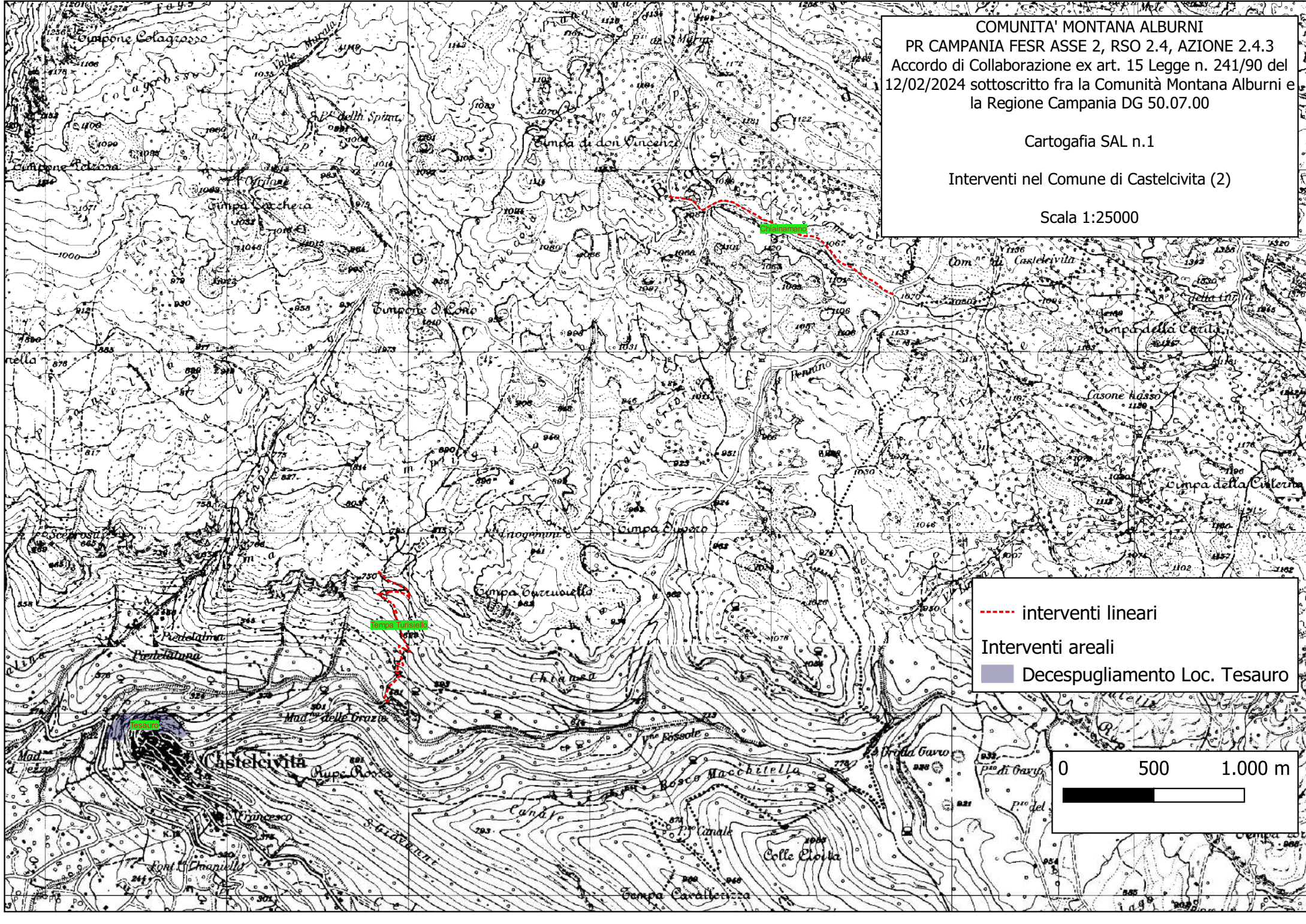


COMUNITA' MONTANA ALBURNI
PR CAMPANIA FESR ASSE 2, RSO 2.4, AZIONE 2.4.3
Accordo di Collaborazione ex art. 15 Legge n. 241/90 del
12/02/2024 sottoscritto fra la Comunità Montana Alburni e
la Regione Campania DG 50.07.00

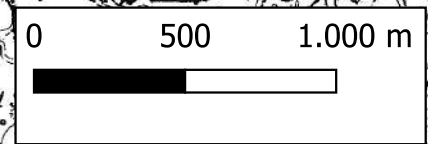
Cartografia SAL n.1

Interventi nel Comune di Castelvita (2)

Scala 1:25000



--- interventi lineari
Interventi areali
■ Decespugliamento Loc. Tesaurò



COMUNITA' MONTANA ALBURNI
PR CAMPANIA FESR ASSE 2, RSO 2.4, AZIONE 2.4.3
Accordo di Collaborazione ex art. 15 Legge n. 241/90 del
12/02/2024 sottoscritto fra la Comunità Montana Alburni e
la Regione Campania DG 50.07.00

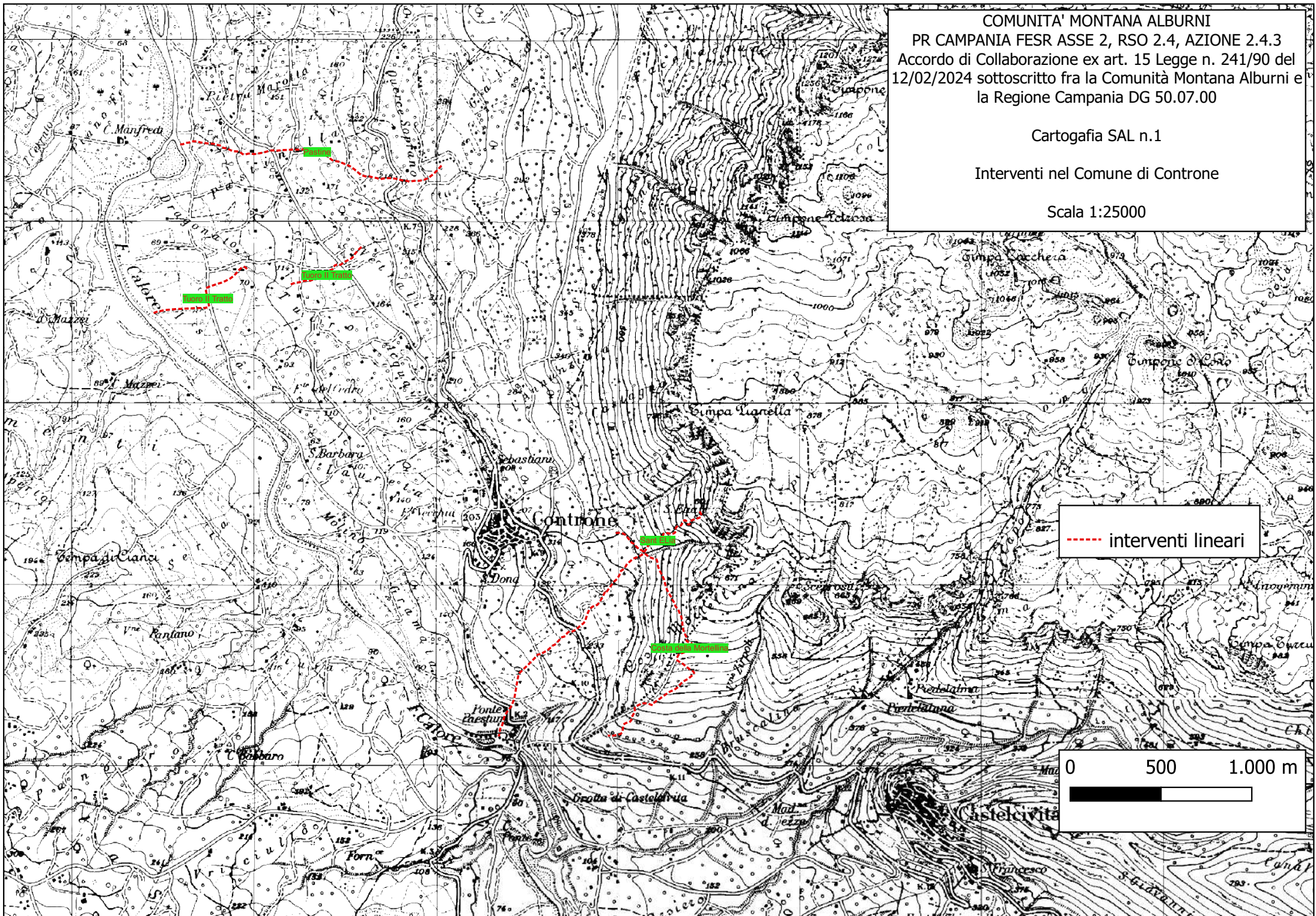
Cartografia SAL n.1

Interventi nel Comune di Controne

Scala 1:25000

----- interventi lineari

0 500 1.000 m

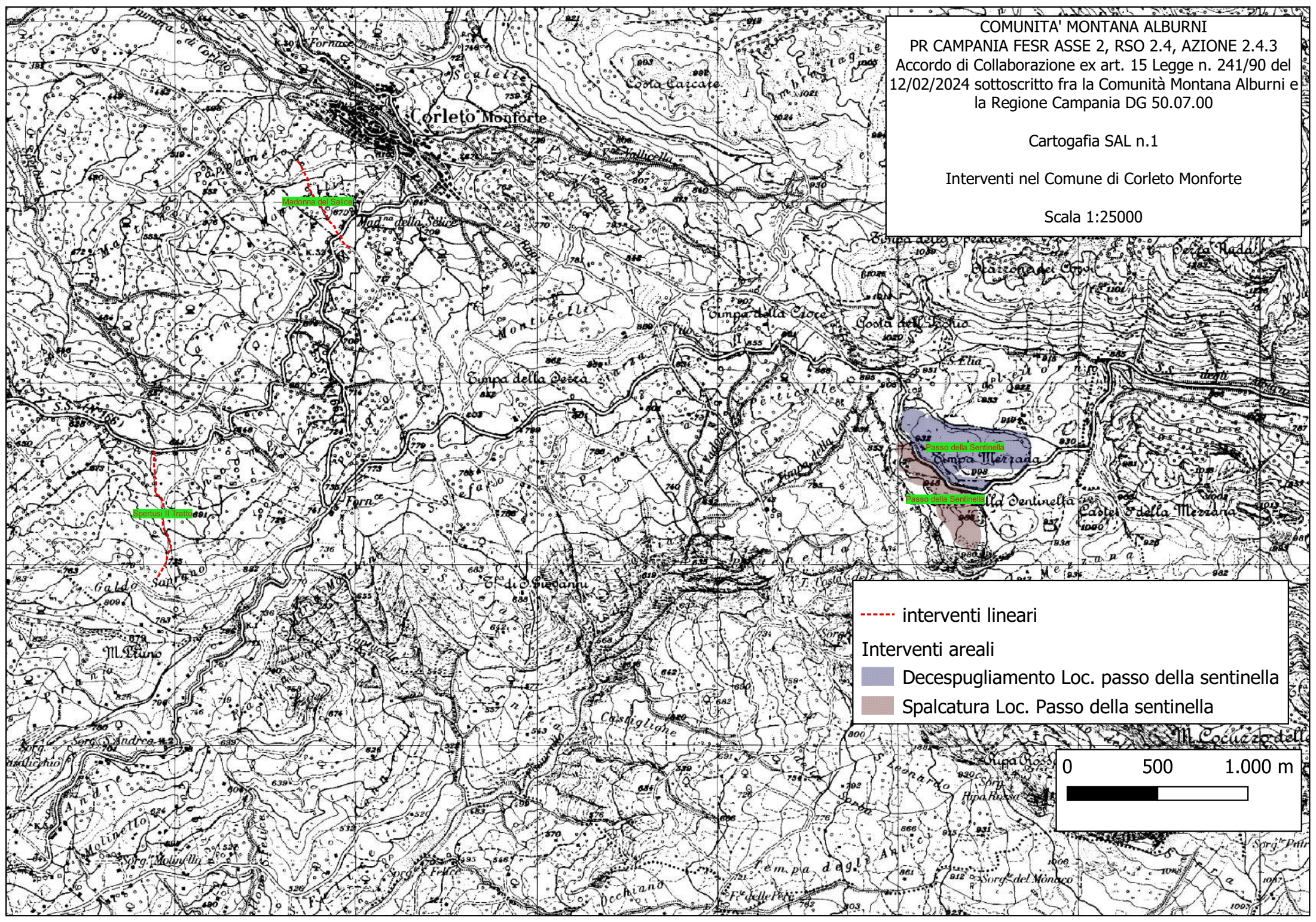


COMUNITA' MONTANA ALBURNI
PR CAMPANIA FESR ASSE 2, RSO 2.4, AZIONE 2.4.3
Accordo di Collaborazione ex art. 15 Legge n. 241/90 del
12/02/2024 sottoscritto fra la Comunità Montana Alburni e
la Regione Campania DG 50.07.00

Cartografia SAL n.1

Interventi nel Comune di Corleto Monforte

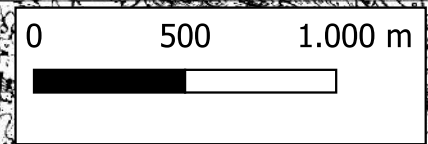
Scala 1:25000



----- interventi lineari

Interventi areali

- Decespugliamento Loc. passo della sentinella
- Spalcatura Loc. Passo della sentinella

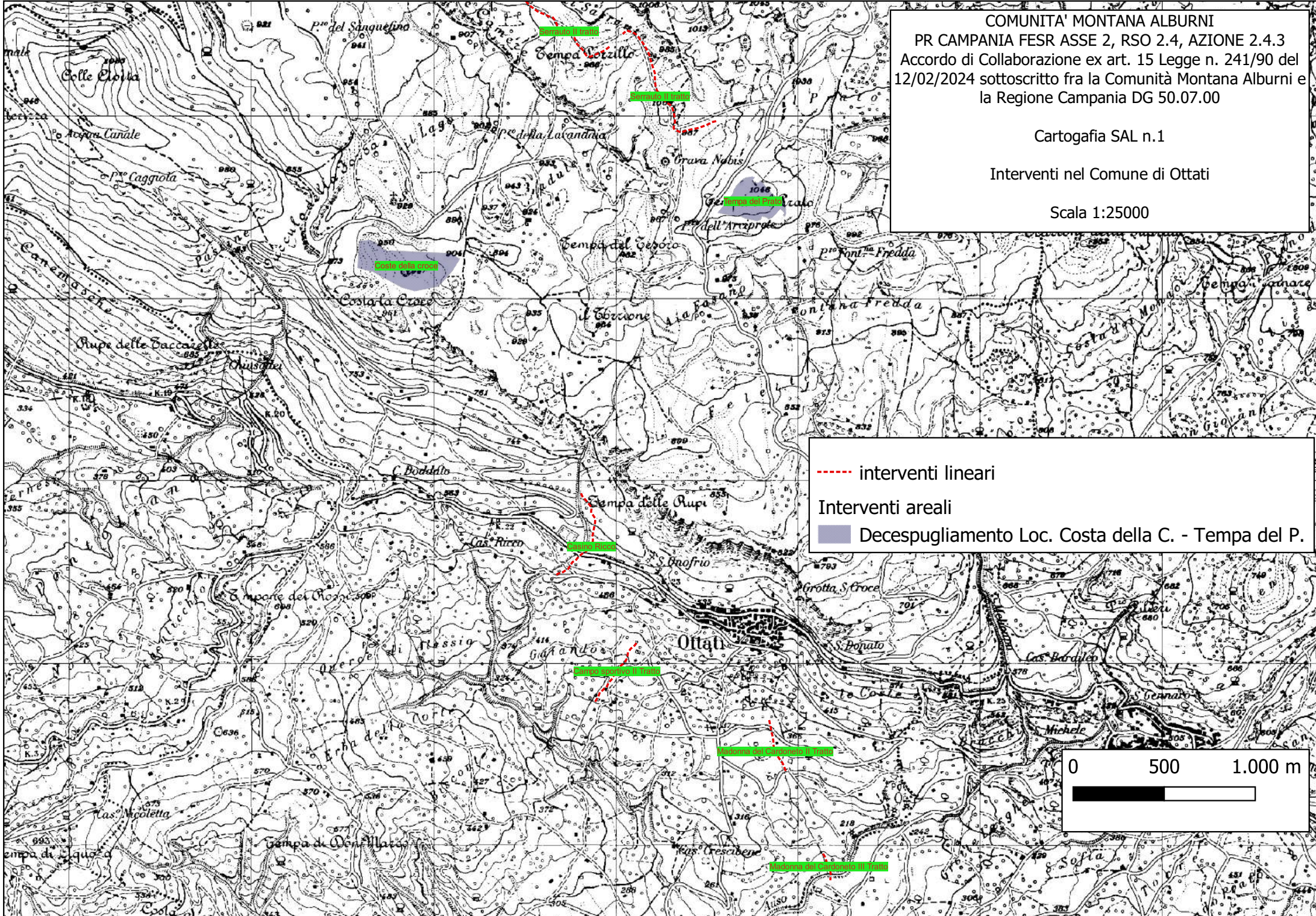


COMUNITA' MONTANA ALBURNI
PR CAMPANIA FESR ASSE 2, RSO 2.4, AZIONE 2.4.3
Accordo di Collaborazione ex art. 15 Legge n. 241/90 del
12/02/2024 sottoscritto fra la Comunità Montana Alburni e
la Regione Campania DG 50.07.00

Cartografia SAL n.1

Interventi nel Comune di Ottati

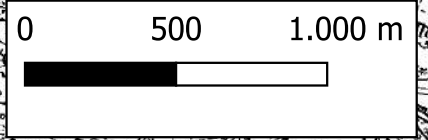
Scala 1:25000



----- interventi lineari

Interventi areali

■ Decespugliamento Loc. Costa della C. - Tempa del P.

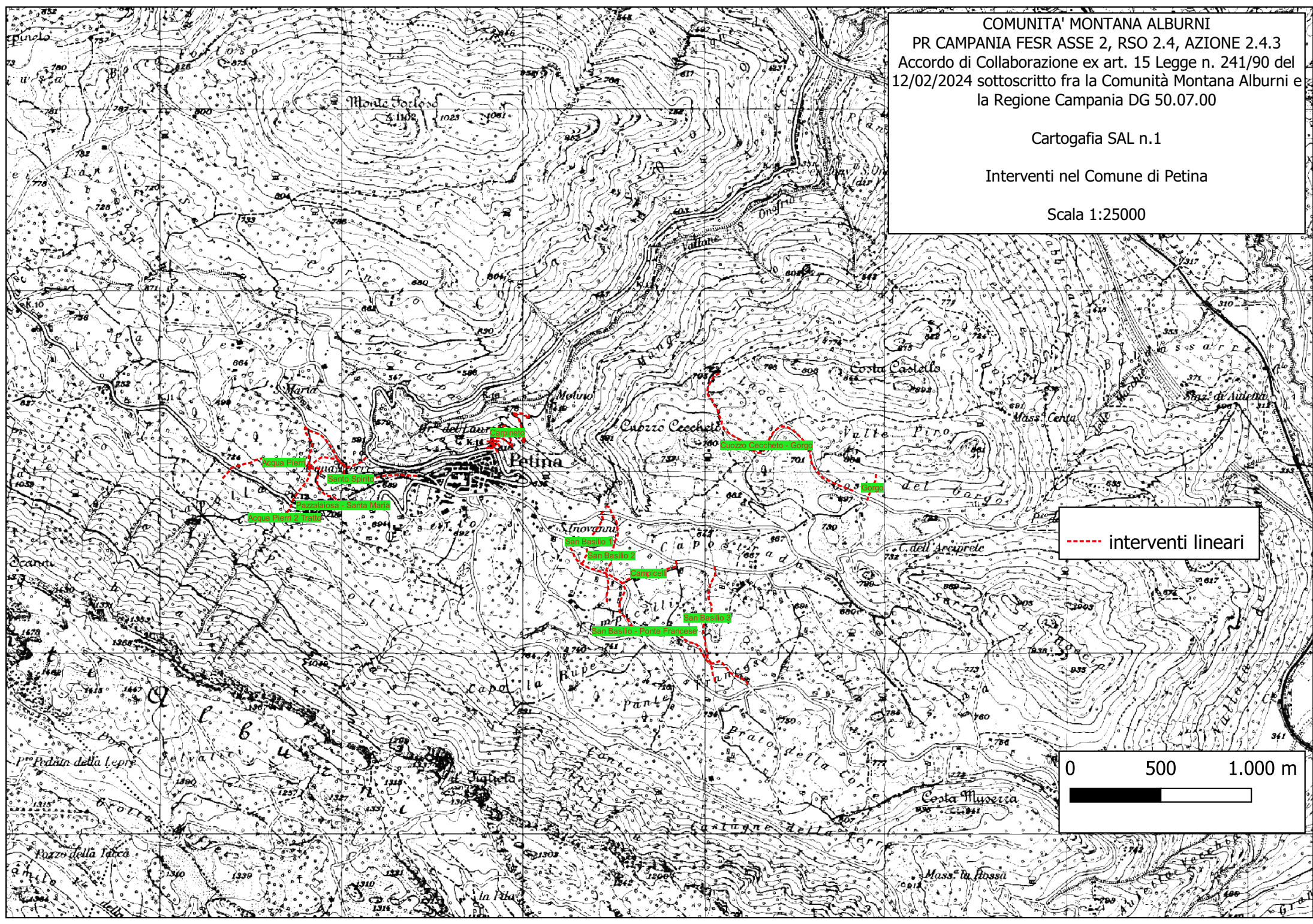


COMUNITA' MONTANA ALBURNI
PR CAMPANIA FESR ASSE 2, RSO 2.4, AZIONE 2.4.3
Accordo di Collaborazione ex art. 15 Legge n. 241/90 del
12/02/2024 sottoscritto fra la Comunità Montana Alburni e
la Regione Campania DG 50.07.00

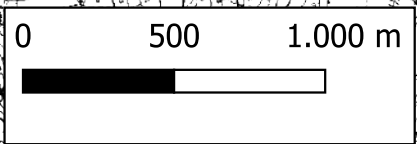
Cartografia SAL n.1

Interventi nel Comune di Petina

Scala 1:25000



--- interventi lineari

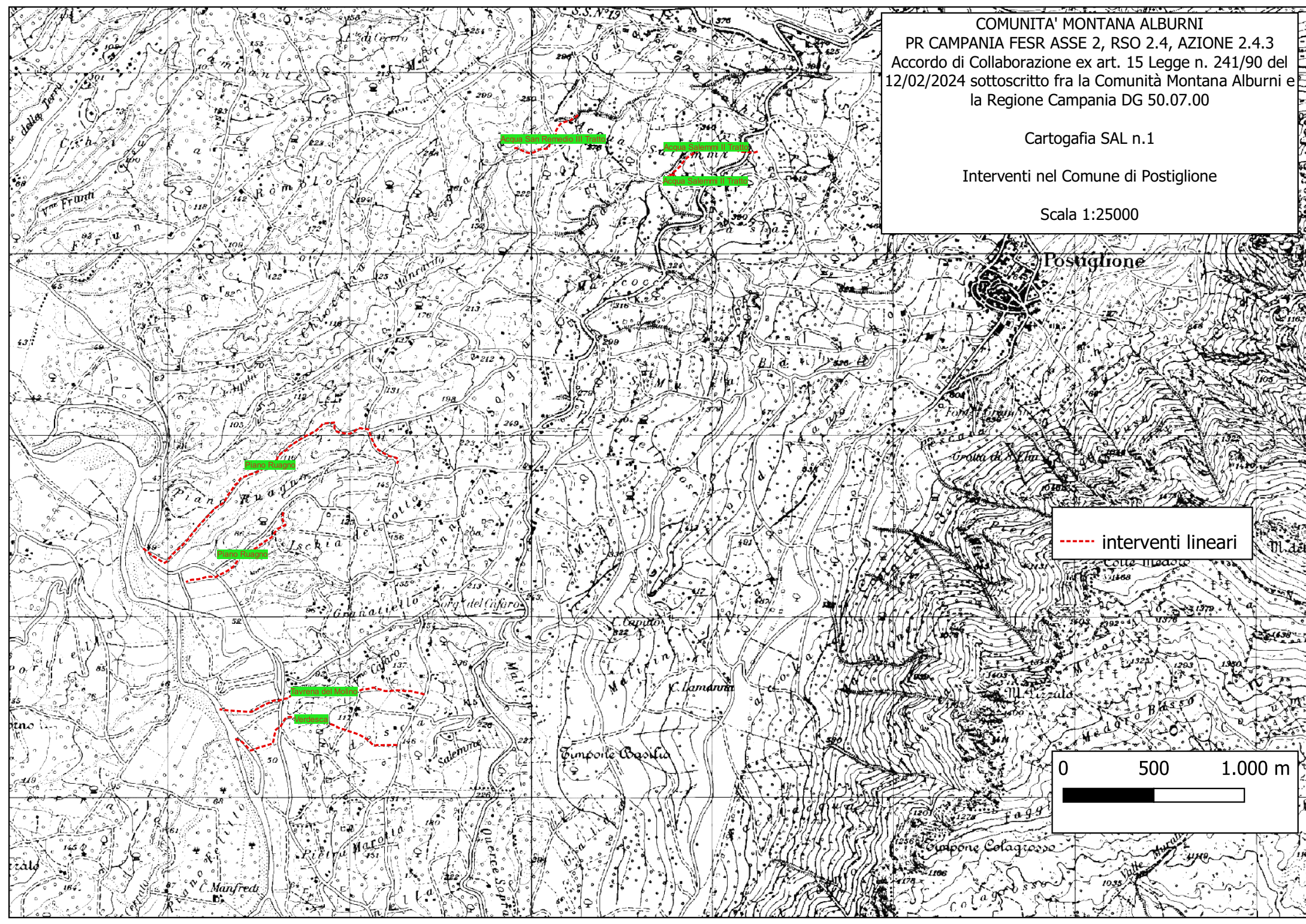


COMUNITA' MONTANA ALBURNI
PR CAMPANIA FESR ASSE 2, RSO 2.4, AZIONE 2.4.3
Accordo di Collaborazione ex art. 15 Legge n. 241/90 del
12/02/2024 sottoscritto fra la Comunità Montana Alburni e
la Regione Campania DG 50.07.00

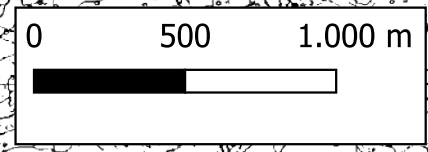
Cartografia SAL n.1

Interventi nel Comune di Postiglione

Scala 1:25000



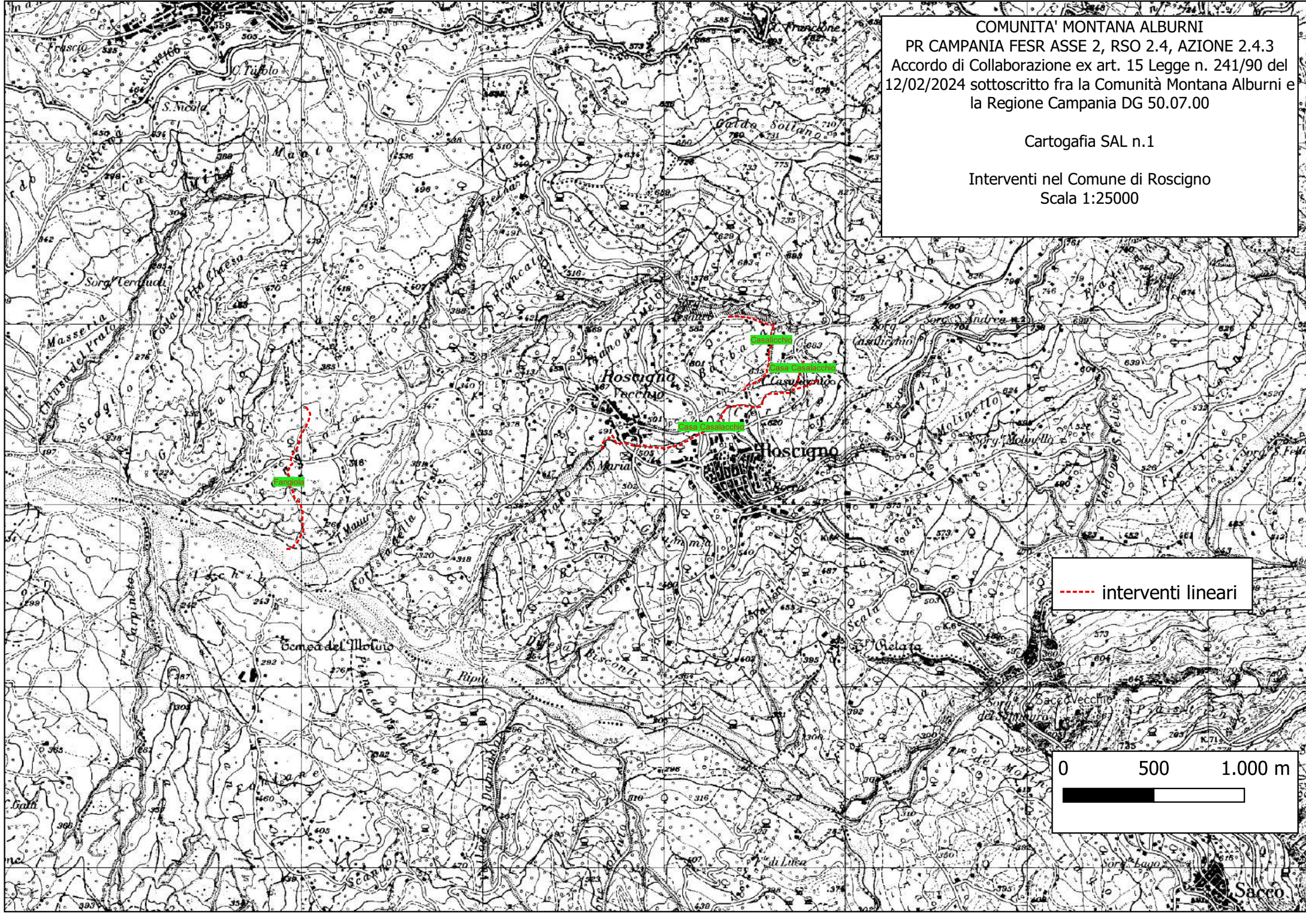
--- interventi lineari



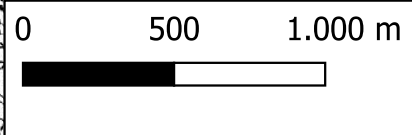
COMUNITA' MONTANA ALBURNI
PR CAMPANIA FESR ASSE 2, RSO 2.4, AZIONE 2.4.3
Accordo di Collaborazione ex art. 15 Legge n. 241/90 del
12/02/2024 sottoscritto fra la Comunità Montana Alburni e
la Regione Campania DG 50.07.00

Cartografia SAL n.1

Interventi nel Comune di Roscigno
Scala 1:25000



--- interventi lineari

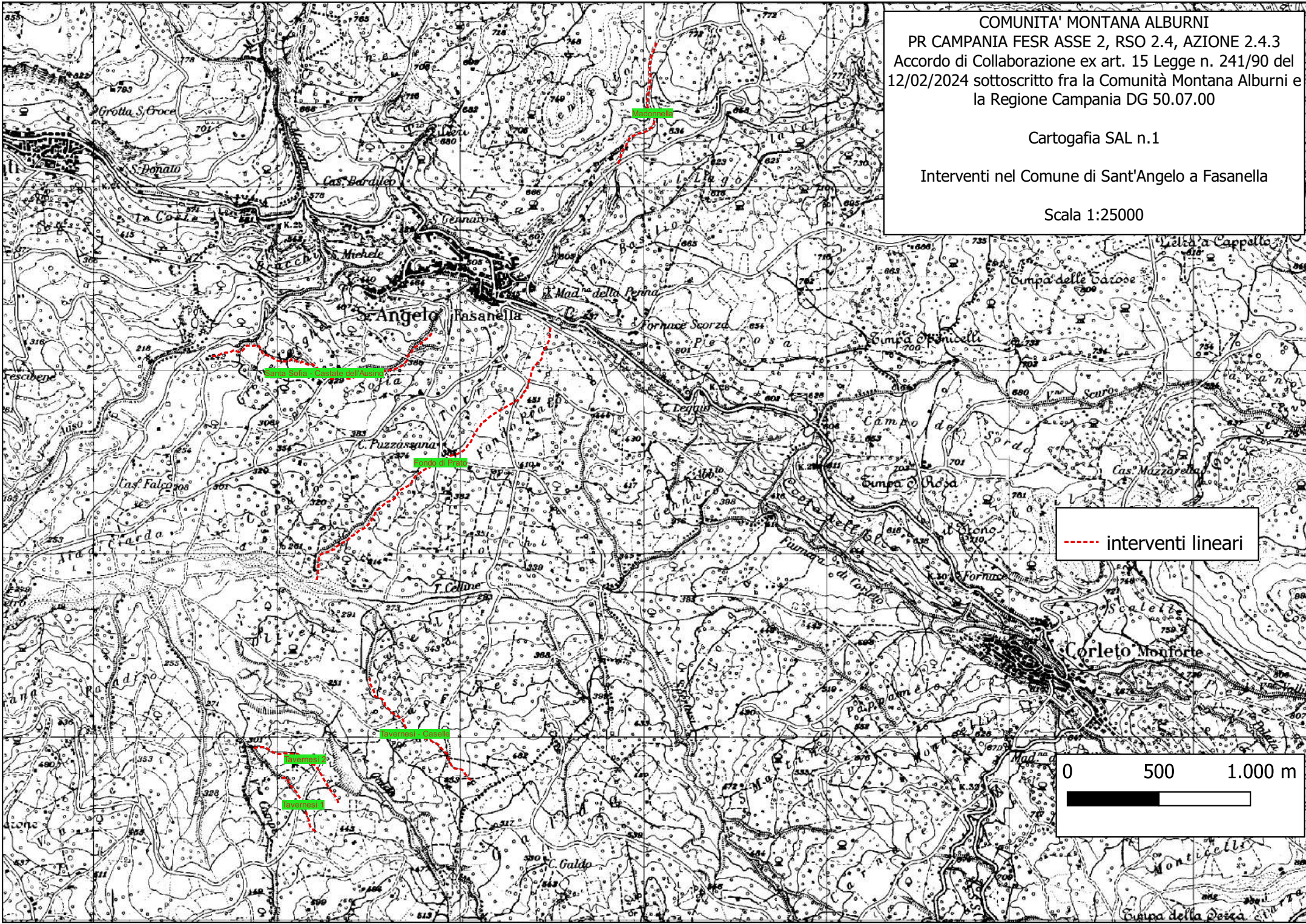


COMUNITA' MONTANA ALBURNI
PR CAMPANIA FESR ASSE 2, RSO 2.4, AZIONE 2.4.3
Accordo di Collaborazione ex art. 15 Legge n. 241/90 del
12/02/2024 sottoscritto fra la Comunità Montana Alburni e
la Regione Campania DG 50.07.00

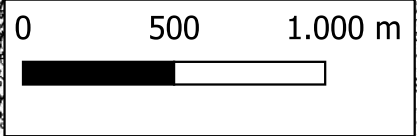
Cartografia SAL n.1

Interventi nel Comune di Sant'Angelo a Fasanella

Scala 1:25000



----- interventi lineari



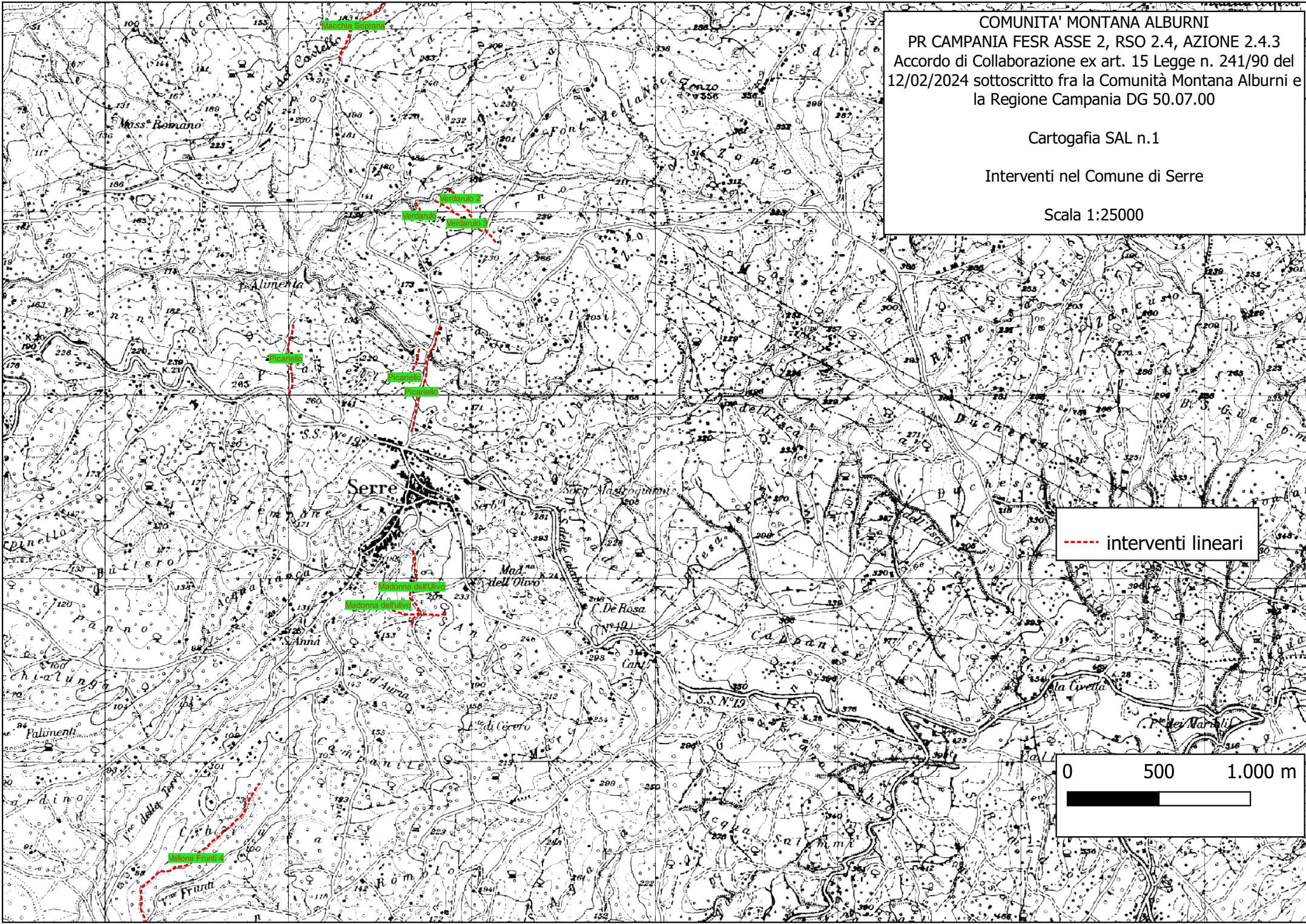
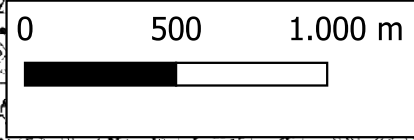
COMUNITA' MONTANA ALBURNI
PR CAMPANIA FESR ASSE 2, RSO 2.4, AZIONE 2.4.3
Accordo di Collaborazione ex art. 15 Legge n. 241/90 del
12/02/2024 sottoscritto fra la Comunità Montana Alburni e
la Regione Campania DG 50.07.00

Cartografia SAL n.1

Interventi nel Comune di Serre

Scala 1:25000

--- interventi lineari

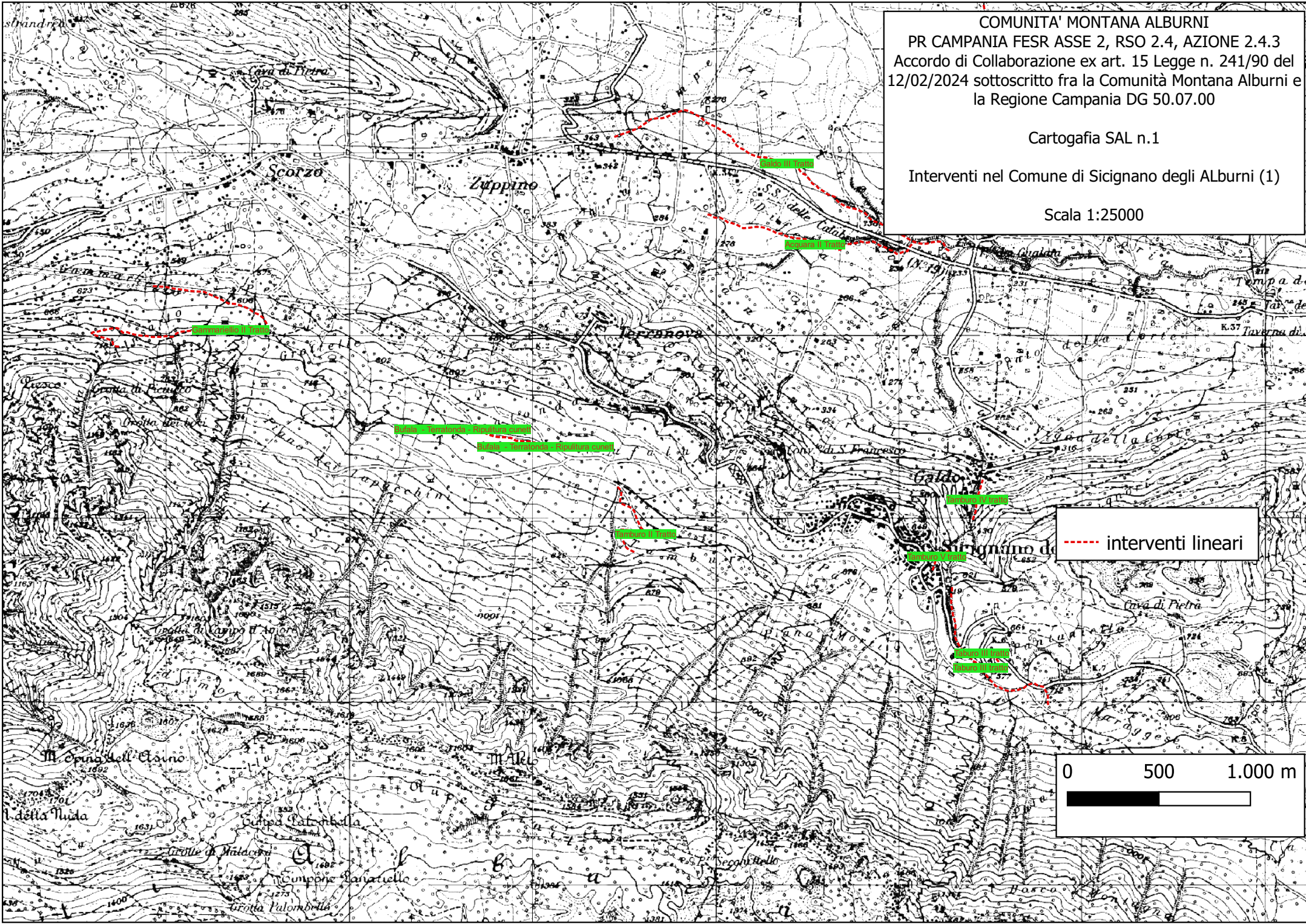


COMUNITA' MONTANA ALBURNI
PR CAMPANIA FESR ASSE 2, RSO 2.4, AZIONE 2.4.3
Accordo di Collaborazione ex art. 15 Legge n. 241/90 del
12/02/2024 sottoscritto fra la Comunità Montana Alburni e
la Regione Campania DG 50.07.00

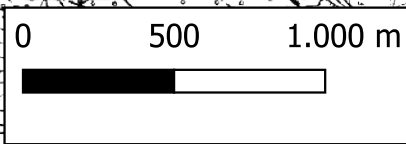
Cartografia SAL n.1

Interventi nel Comune di Sicignano degli Alburni (1)

Scala 1:25000



--- interventi lineari

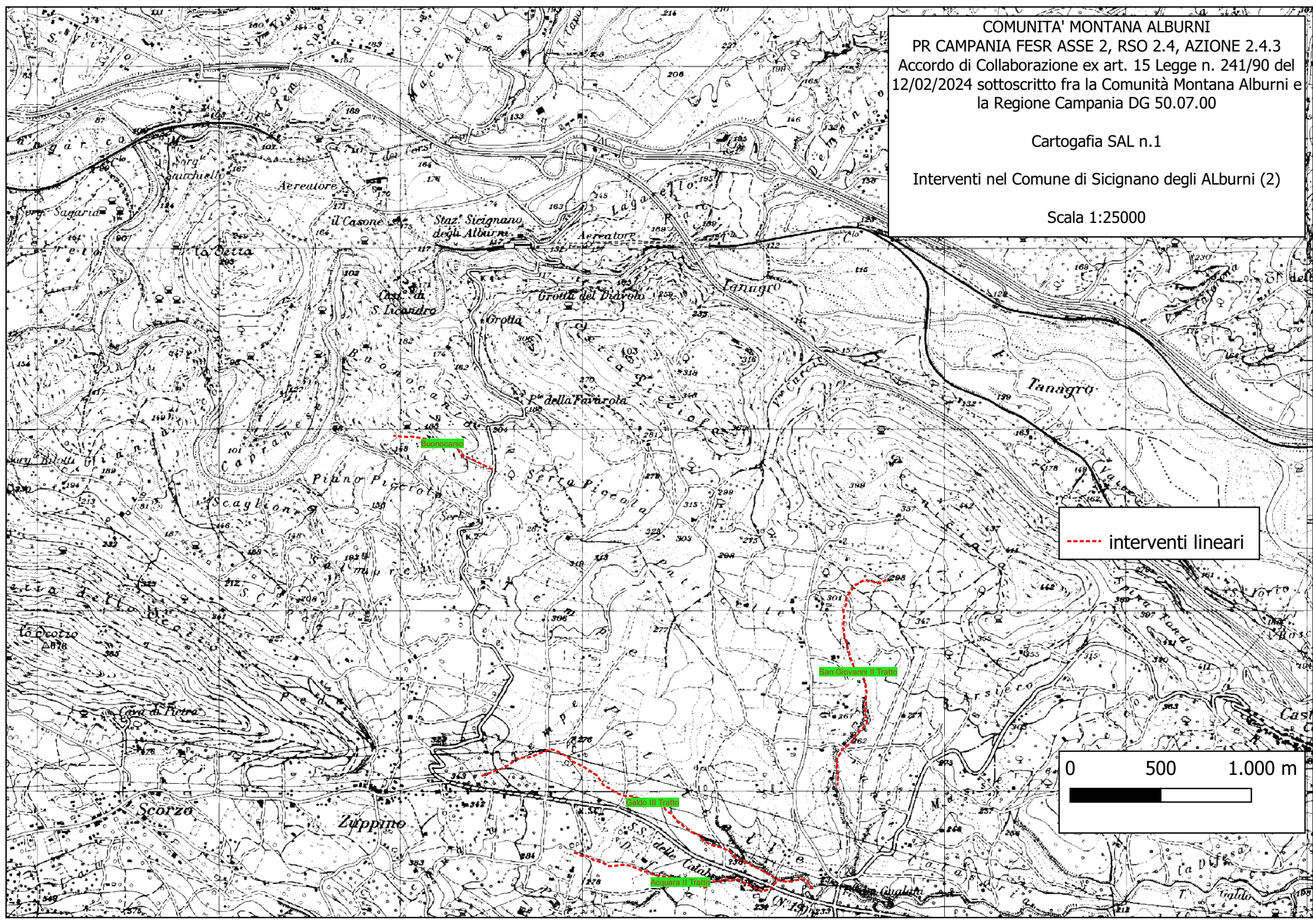


COMUNITA' MONTANA ALBURNI
PR CAMPANIA FESR ASSE 2, RSO 2.4, AZIONE 2.4.3
Accordo di Collaborazione ex art. 15 Legge n. 241/90 del
12/02/2024 sottoscritto fra la Comunità Montana Alburni e
la Regione Campania DG 50.07.00

Cartografia SAL n.1

Interventi nel Comune di Sicignano degli Alburni (2)

Scala 1:25000



--- interventi lineari

